



穀蠹 *Rhyzopertha dominica* F.  
稻穀最主要害蟲，初期為害。



米象 *Sitophilus oryzae* L. 或玉米象  
*Sitophilus zeamais* M. 糙米、白米最主要害蟲。



麥蛾 *Sitotroga cerealella* O.  
稻穀主要害蟲，初期為害。



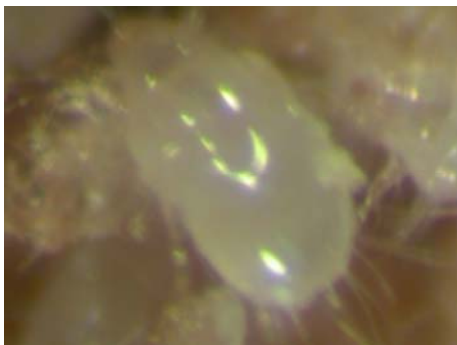
外米綴蛾 *Corcyra cephalonica* S.  
糙米、白米主要害蟲。



茶蛀蟲 *Liposcelis divinatorius* M.  
進口糙米在高濕環境極易發生之害蟲。



擬穀盜 *Tribolium castaneum* H.  
進口糙米、麵粉類主要害蟲。



腐食酪螨 *Tyrophagus putrescentiae* S.  
進口糙米在高濕環境極易發生之害蟲。



粉斑螟蛾 *Ephestia cautella* W.  
進口糙米、白米、蒜頭主要害蟲。

## 圖一、台灣主要積穀害蟲圖鑑